

老健たちばなは、**超強化型**の老健です！

★「超強化型」老健は、在宅復帰・在宅生活支援に充実した施設です。

老健たちばな の空床状況

	男性	女性
個室	1 床 ※要相談	
多床室	1 床 ※要相談	3 床

6月後半に
在宅復帰による
退所予定者が
多数います！

(令和7年 6月20日現在)

早期の対応をさせていただきます！

夏の暑い時期 など

ご自宅での生活が**不安**な方

ご自宅では**室温管理等が難しく**、

いつも**体調を崩して**しまう...

熱中症で入院・治療をしてご自宅には帰ってきたけれど
体調が悪くて横になっていた時間が長くて**筋力低下・
体力低下**が**気になる方**



お問い合わせは、支援相談員まで。お気軽に、ご相談ください。

医療法人橘会 介護老人保健施設たちばな

住所：東住吉区住道矢田9-11-11

電話：06-6769-0600 FAX：06-6769-0610



老健たちはな入所でのリハビリの特徴

言語聴覚士が在籍

理学療法士・作業療法士に加え、言語聴覚士が在籍しています。
言語訓練、摂食・嚥下訓練を行うことができます。

週7日のリハビリ

入所後3か月以内であれば、短期集中リハビリとして最大週7日のリハビリの提供が可能！

(※過去3カ月間に老健施設への入所歴がない当の条件あり)

最大40分のリハビリ

入所後3か月以内であり且つ認知症短期集中リハビリ (週3日まで)と合わせると最大40分のリハビリの提供が可能！

(短期集中リハビリ20分+認知症短期集中リハ20分)

生活リハビリ

日中はベッドで過ごすのではなくデイルームで過ごすことを促しております。療法士によるリハビリ以外にも生活のなかで自主訓練として行える生活リハビリを提案させていただいています。リハビリメニューはご本人と療法士と一緒に考えております！

園芸療法

利用者様と一緒に土づくりから行い、草花や野菜などを育てています。土に触れたり、草花や野菜の成長を見たりして楽しみをもっといただいています。また収穫した野菜は皆さんでいただいたりして喜んでいただいております！

役割もでき、表情も豊かに笑顔も増え、家族や他者との会話も多くなっていることを実感しております。

ご興味のある方は是非！



ご不明な点がございましたら、ご連絡くださいますようお願い致します。

*ご自宅（お住まい）での生活に不安を感じられている方

- 病状は安定したけれど、もう少しリハビリを続けたい方。
- 環境整備や介護者への介護指導など、お住まいで過ごす準備をもう少ししておきたい方。
- 退院後などで筋力・体力低下等にて、お住まいでの生活に不安を感じている方。
- お住まいでの生活をしているけれど、最近、動きにくさを感じるようになった方。
これまでできていたことができにくくなってきたと感じている方。
- 介護者に1ヶ月以上の休息の機会をもってほしいと感じている方。など

退院後の生活に不安のある方、

この機会に**たちばな**をご利用しませんか？

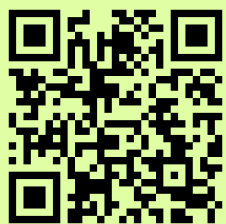
面会対応について

月曜日～土曜日（祝日含む）	11時00分～18時00分
日曜日	11時00分～16時00分

※利用者様の過ごされている療養棟・居室での対面面会ができます

外出・外泊について

事前手続き（管理医師の許可等）は必要となりますが、入所者様の外出・外泊が可能です。



◀ホームページはコチラ

- ホームページ上に老健たちばなグループの日常の様子や活動・取り組みの様子などを記事としてあげております。

どうぞ、ご覧ください！

介護老人保健施設 **たちばな** です。

●介護老人保健施設（老健：ろうけん）は、看護や介護を必要とする高齢者及び認知症の方に対して、**リハビリテーション**等の医療ケアと生活サービスを一体的に提供し、お住まいでの生活への復帰を支援する施設です。

入所者は要介護1以上の方となっています。

老健たちばなグループでは

●入所（お泊り）以外に「**短期入所**」「**通所リハビリ**」「**訪問リハビリ**」「**訪問看護**」などのお住まいでのサービスも提供しております。

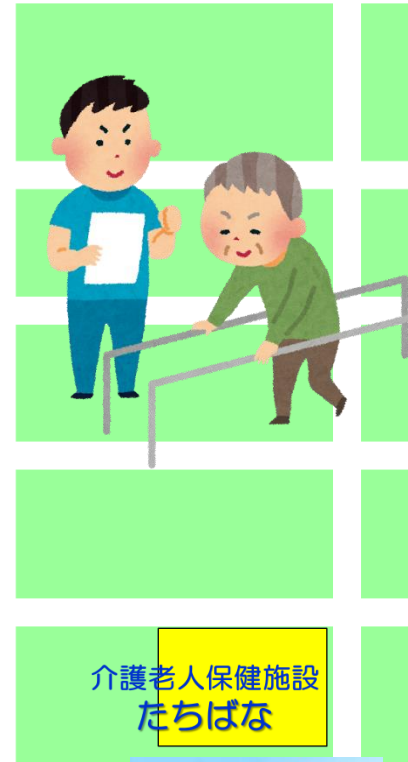
※お住まいでのサービスをご利用する場合は要介護認定（要支援1・2、要介護1～5）を受けていて、介護支援専門員（ケアマネジャー）にてサービス調整をしていただくことが必要です。

※老健たちばなグループにも介護支援専門員がいますので、担当介護支援専門員が居られない方は一度、ご相談ください。

- 老健たちばなグループのサービス内容や空き状況
- “施設からのお知らせ”として「入所・通所リハの日記」「リハ科便り」などを掲載しています！



ホームページのQRコードは**コチラ**▶



お問い合わせは**コチラ**まで▼

住所：東住吉区住道矢田9-11-11

電話：**06-6769-0600** FAX：06-6769-0610

