

老健たちばなは、**超強化型**の老健です！

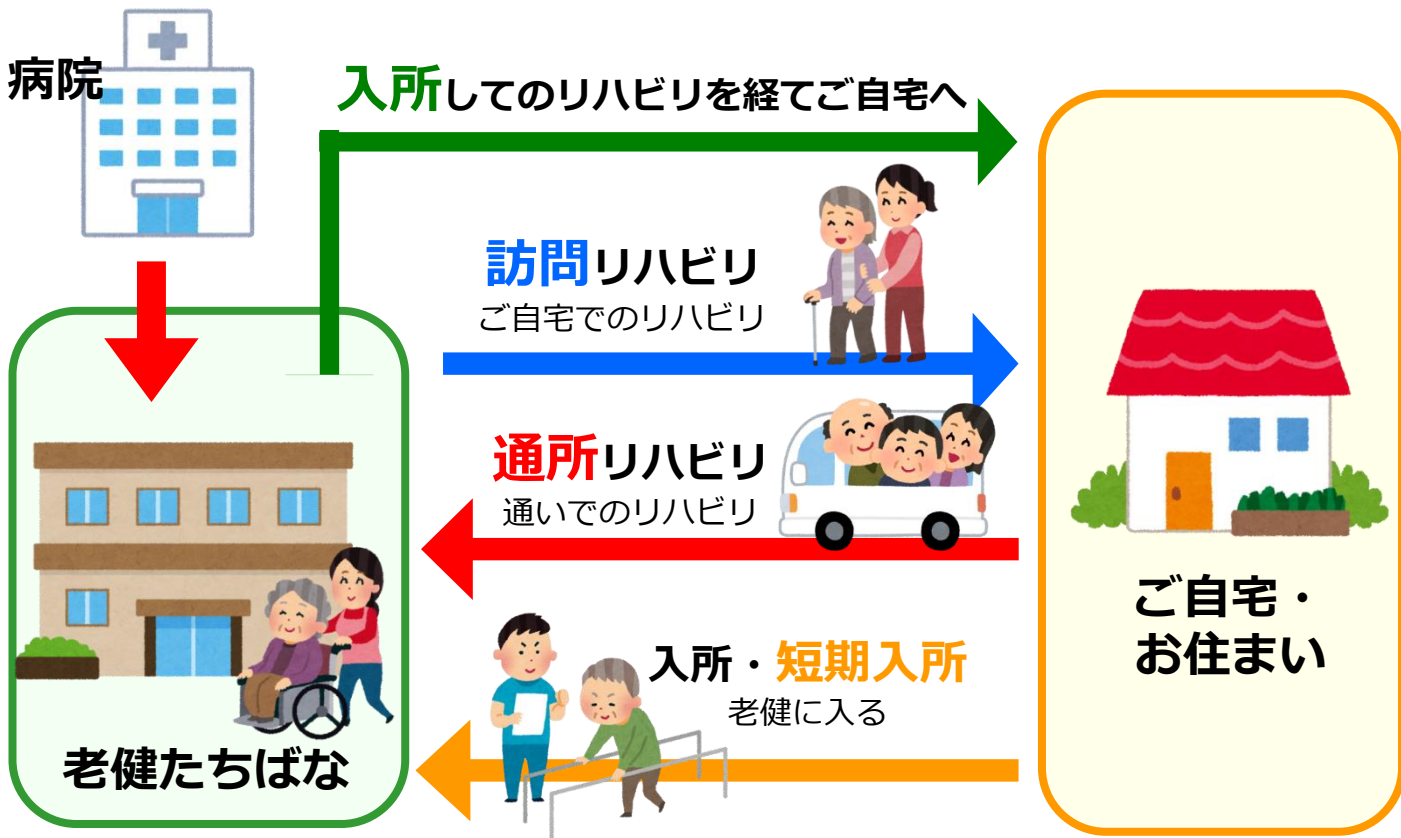
★「超強化型」老健は、在宅復帰・在宅生活支援に充実した施設です。

老健たちばな の空床状況

	男性	女性
個室	1床	
多床室	0床	2床

**11月後半に
在宅復帰による
退所予定者が**数名**
います！**

(令和6年11月15日現在)



ご自宅に**帰った後も**・・・

老健たちばなグループは **在宅生活を支えています！**

お問い合わせは、支援相談員まで。お気軽に、ご相談ください。

医療法人橘会 介護老人保健施設たちばな

住所：東住吉区住道矢田9-11-11

電話：06-6769-0600 FAX：06-6769-0610



Tachibana Medical Corporation

老健たちはな入所でのリハビリの特徴

言語聴覚士が在籍

理学療法士・作業療法士に加え、言語聴覚士が在籍しています。
言語訓練、摂食・嚥下訓練を行うことができます。

週7日のリハビリ

入所後3か月以内であれば、短期集中リハビリとして最大週7日の
リハビリの提供が可能！

(※過去3カ月間に老健施設への入所歴がない当の条件あり)

最大40分のリハビリ

入所後3か月以内であり且つ認知症短期集中リハビリ (週3日まで)
と合わせると最大40分のリハビリの提供が可能！

(短期集中リハビリ20分+認知症短期集中リハ20分)

生活リハビリ

日中はベッドで過ごすのではなくデイルームで過ごすことを促して
おります。療法士によるリハビリ以外にも生活のなかで自主訓練と
して行える生活リハビリを提案させていただいています。リハビリ
メニューはご本人と療法士と一緒に考えております！

面会対応について

月曜日～土曜日（祝日含む）	11時00分～18時00分
日曜日	11時00分～16時00分

※利用者様の過ごされている療養棟・居室での対面面会ができます

外出・外泊について

事前手続き（管理医師の許可等）は必要となりますが、
10月1日より入所者様の外出・外泊が可能となりました。

ご不明な点がございましたら、ご連絡くださいますようお願い致します。