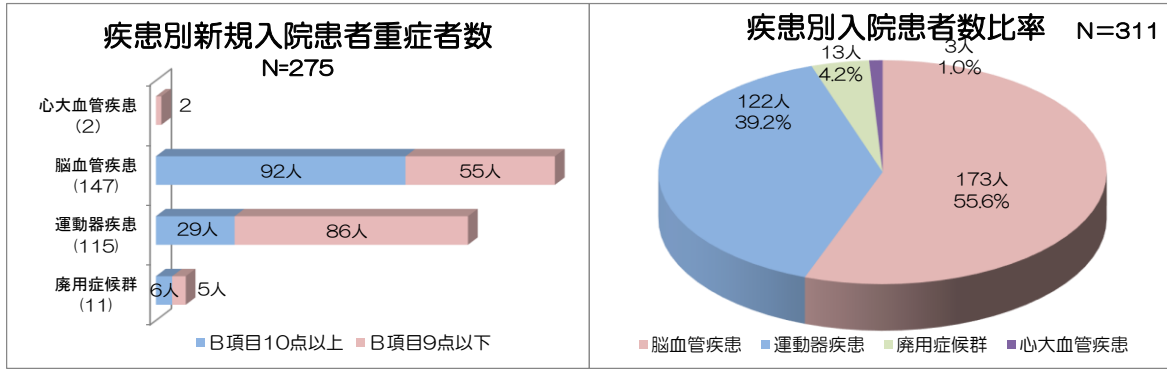


新入院患者様受入状況

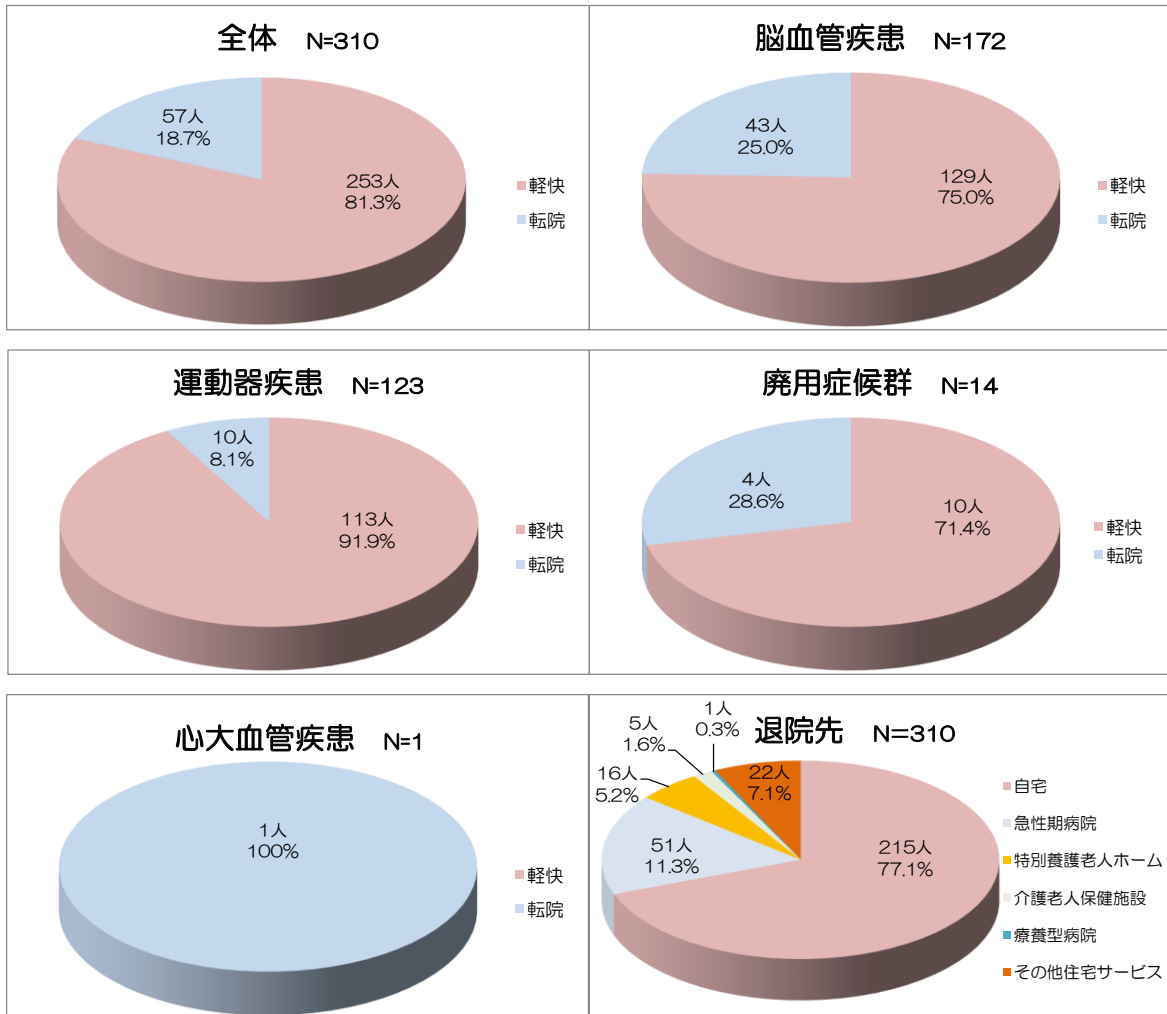


入院患者様1人1日当たりリハビリテーション提供単位数 (2022年4月 - 2023年3月平均)

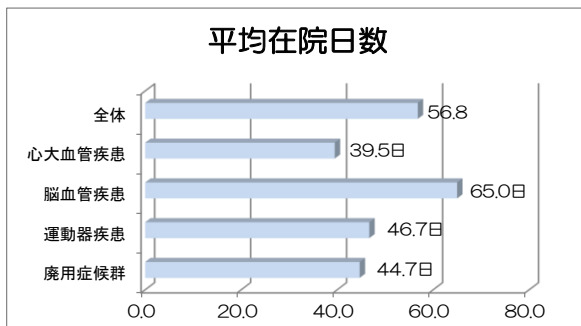
脳血管疾患	8.3 単位
運動器疾患	7.6 単位
廃用症候群	8.1 単位
心大血管疾患	8.3 単位
全 体	8.1 単位

※2022年度は8月中旬～下旬、及び12月末～1月上旬にかけて、院内で新型コロナウイルスによるクラスターが2度発生し、感染または濃厚接触となった患者様のリハビリ制限があったため、単位数は前年比較で減少となった。

退院患者様行先状況



平均在院日数



回復期リハビリテーション病棟入院料1の施設基準における数値

2022年度	施設基準		4月	5月	6月	7月	8月	9月	10月	11月	12月	1月	2月	3月	合計	平均
入院患者数(再入院含)			23	27	33	29	25	27	25	24	18	31	30	19	311	25.9
新入院患者数			22	23	30	29	22	21	24	21	16	25	26	16	275	22.9
日常生活機能評価 10点以上数	新入院に対し 40%以上	患者数	10	10	15	14	9	13	10	7	8	12	12	7	127	10.6
		単月比率	45.5%	43.5%	50.0%	48.3%	40.9%	61.9%	41.7%	33.3%	50.0%	48.0%	46.2%	43.8%	46.2%	
		累計比率	43.0%	42.5%	45.3%	49.0%	47.2%	48.3%	47.7%	46.3%	45.9%	45.7%	46.6%	43.8%	46.2%	
FIM総得点 55点以下数	新入院に対し 40%以上	患者数	7	8	8	13	9	11	10	8	8	11	10	8	111	9.3
		単月比率	31.8%	34.8%	26.7%	44.8%	40.9%	52.4%	41.7%	38.1%	50.0%	44.0%	38.5%	50.0%	40.4%	
		累計比率	32.9%	30.1%	29.3%	33.1%	34.0%	38.1%	39.6%	40.1%	44.4%	44.2%	43.6%	43.0%	40.4%	
重症患者退院数(日常生活)	重症患者退院 数に対し30% 以上	患者数	12	11	16	12	16	9	8	10	20	3	9	6	132	11.0
日常生活機能評価 4点以上改善数		患者数	10	7	9	11	9	5	6	6	13	2	5	5	88	7.3
		単月比率	83.3%	63.6%	56.3%	91.7%	56.3%	55.6%	75.0%	60.0%	65.0%	66.7%	55.6%	83.3%	66.7%	
		累計比率	69.8%	68.9%	63.6%	68.6%	69.4%	67.9%	65.3%	64.8%	66.7%	62.1%	62.7%	64.6%	66.7%	
重症患者退院数(FIM)	重症患者退院 数に対し30% 以上	患者数	7	7	13	5	11	8	9	8	19	3	10	6	106	8.8
FIM総得点 16点以上改善数		患者数	5	4	3	2	6	5	5	5	11	1	5	5	57	4.8
		単月比率	71.4%	57.1%	23.1%	40.0%	54.5%	62.5%	55.6%	62.5%	57.9%	33.3%	50.0%	83.3%	53.8%	
		累計比率	64.6%	63.5%	56.6%	48.9%	48.9%	50.9%	47.2%	48.1%	56.7%	56.9%	56.1%	58.7%	53.8%	
退院患者数			23	29	30	30	29	23	26	21	37	19	26	17	310	25.8
内、再&急性期退院		患者数	4	4	8	4	9	3	4	1	13	5	7	3	65	5.4
新退院患者数		患者数	19	25	22	26	20	20	22	20	24	14	19	14	245	20.4
自宅等退院数		患者数	19	25	20	24	19	20	21	20	24	14	18	14	238	19.8
在宅復帰率	70%以上	単月比率	100.0%	100.0%	90.9%	92.3%	95.0%	100.0%	95.5%	100.0%	100.0%	100.0%	94.7%	100.0%	97.1%	
		累計比率	97.8%	97.8%	96.3%	96.3%	96.2%	96.2%	95.6%	95.4%	97.0%	98.3%	98.3%	98.2%	97.1%	
アウトカム評価	40以上	単月指数	64.8	67.1	52.6	43.6	59.7	52.3	68.6	69.4	70.7	47.5	63.1	81.5	60.4	
		6ヶ月指数	56.2	59.7	56.6	54.2	55.2	56.0	56.7	56.1	59.2	60.8	61.3	65.6	60.4	
平均在院日数		単月比率	66.0	56.1	48.4	53.2	49.7	59.8	59.8	68.7	50.9	48.8	48.3	86.8	56.8日間	
脳血管疾患		単月比率	81.9	59.0	61.6	63.2	48.7	65.6	72.2	90.4	52.3	53.0	54.0	114.7	65.0日間	
廃用症候群		単月比率	30.0	51.3	56.7	26.0	41.0	89.0	52.0	60.0	30.0	-	10.0	-	44.7日間	
運動器疾患		単月比率	52.9	52.0	37.0	49.6	53.1	47.8	41.2	43.0	49.1	39.8	45.2	55.9	46.7日間	
心大血管疾患		単月比率	-	-	-	-	-	-	-	-	-	-	17.3	106.0	39.5日間	
疾患別比率(脳)		単月比率	64.4%	62.0%	54.3%	52.3%	54.3%	63.3%	70.7%	70.1%	70.8%	73.8%	65.9%	62.3%	63.5%	
(廃)		単月比率	4.0%	4.9%	5.6%	5.0%	6.1%	6.0%	3.4%	2.0%	1.1%	0.0%	0.4%	2.0%	3.4%	
(運)		単月比率	31.6%	33.1%	40.1%	42.7%	39.6%	30.7%	25.8%	28.0%	28.1%	26.2%	31.8%	32.4%	32.6%	
(心)		単月比率	0.0%	0.0%	0.0%	0.0%	0.0%	0.0%	0.0%	0.0%	0.0%	0.0%	2.0%	3.4%	0.4%	