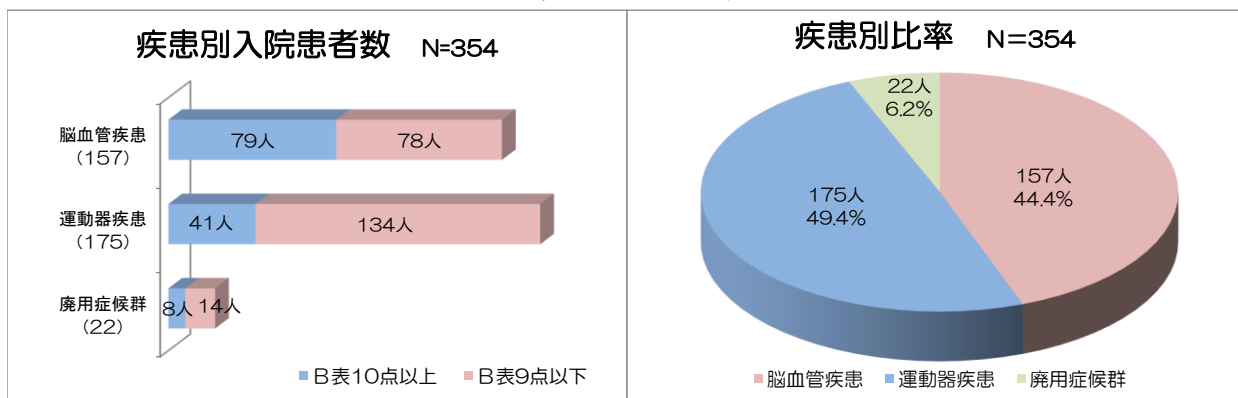


2020年度4-3月 実績

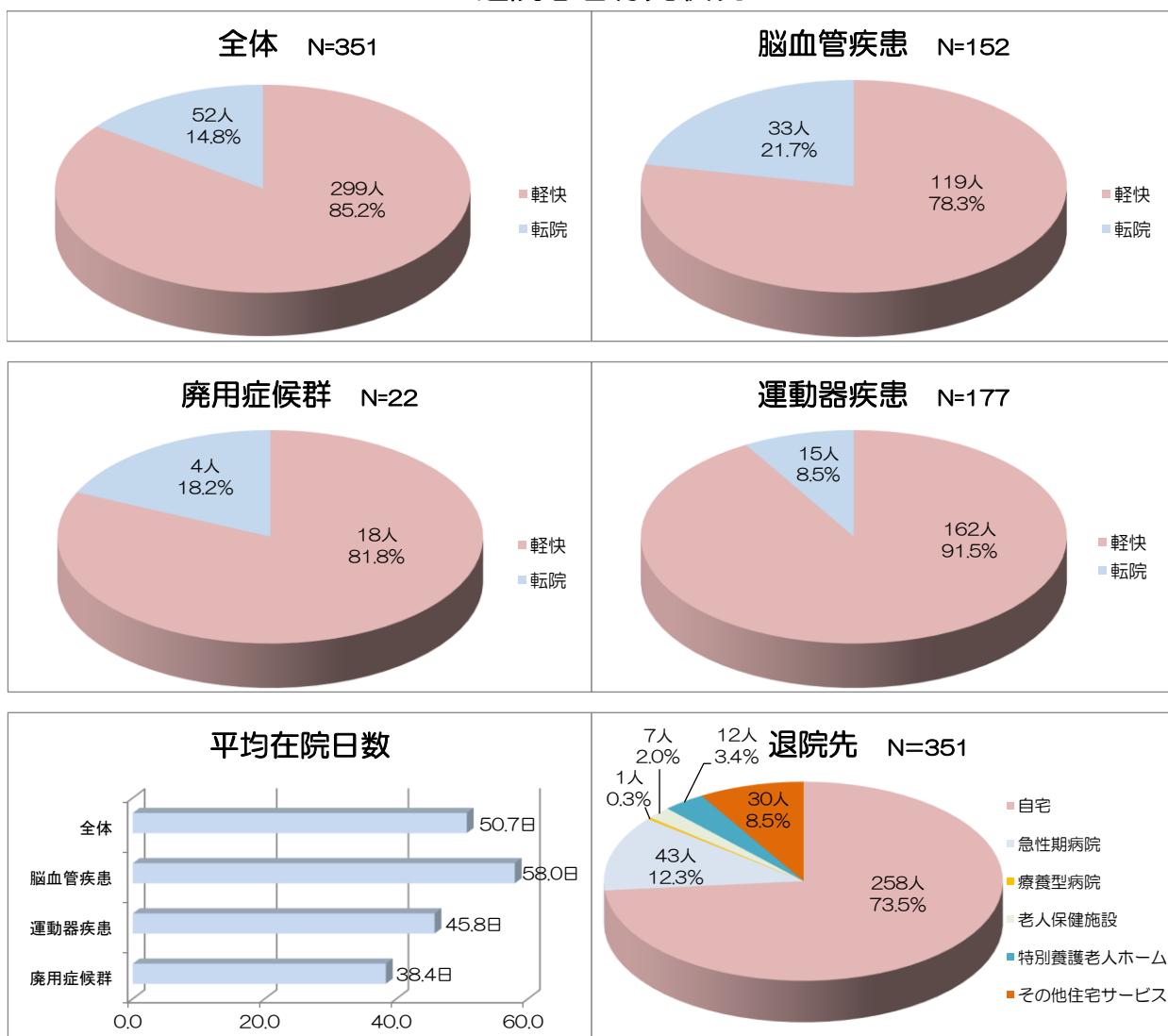
入院患者受入状況



入院患者様1人1日当たりリハビリテーション提供単位数 (2020年4月 - 2021年3月平均)

脳血管疾患	8.6 単位
運動器疾患	7.6 単位
廃用症候群	8.0 単位
全 体	8.1 単位

退院患者行先状況



2020年度 回復期リハビリテーション病棟入院料1の施設基準における数値

2020年度	施設基準		4月	5月	6月	7月	8月	9月	10月	11月	12月	1月	2月	3月	合計	平均	
入院患者数(再入院含)			26	25	30	26	34	33	30	21	35	30	33	31	354	29.5	
新入院患者数			25	23	29	25	30	31	29	21	34	29	33	27	336	28.0	
日常生活機能評価 10点以上数	新入院に対し 30%以上	患者数	9	7	8	10	10	12	9	7	8	12	11	10	113	9.4	
		単月比率	36.0%	30.4%	27.6%	40.0%	33.3%	38.7%	31.0%	33.3%	23.5%	41.4%	33.3%	37.0%	33.6%		
		累計比率	32.3%	33.1%	32.2%	32.0%	32.5%	34.4%	33.5%	33.9%	32.9%	33.3%	33.3%	32.9%			
FIM総得点 55点以下数	新入院に対し 30%以上	患者数	5	7	10	6	8	11	8	9	7	11	9	9	100	8.3	
		単月比率	20.0%	30.4%	34.5%	24.0%	26.7%	35.5%	27.6%	42.9%	20.6%	37.9%	27.3%	33.3%	29.8%		
		累計比率						28.8%	29.9%	31.5%	28.8%	31.0%	31.1%	30.6%			
重症患者退院数(日常生活)	重症患者 退院数に対し 30%以上	患者数	9	7	7	8	11	9	11	5	11	10	8	10	106	8.8	
日常生活機能評価 4点以上改善数		患者数	7	4	5	5	9	6	6	6	3	8	4	5	7	69	5.8
		単月比率	77.8%	57.1%	71.4%	62.5%	81.8%	66.7%	54.5%	60.0%	72.7%	40.0%	62.5%	70.0%	65.1%		
		累計比率	59.6%	60.8%	62.7%	68.0%	73.6%	70.6%	66.0%	66.7%	67.3%	63.2%	59.3%	60.0%			
重症患者退院数(FIM)		患者数	7	8	3	9	11	6	7	5	11	10	8	9	94	7.8	
FIM総得点 16点以上改善数		患者数	5	5	1	4	9	4	2	2	7	4	5	7	55	4.6	
		単月比率	71.4%	62.5%	33.3%	44.4%	81.8%	66.7%	28.6%	40.0%	63.6%	40.0%	62.5%	77.8%	58.5%		
	累計比率							63.6%	56.8%	53.7%	57.1%	56.0%	51.1%	54.0%			
退院患者数			25	29	28	29	33	30	28	22	35	30	33	29	351	29.3	
内、再&急性期退院		患者数	4	6	5	5	5	5	6	2	3	1	6	2	50	4.2	
新退院患者数		患者数	21	23	23	24	28	25	22	20	32	29	27	27	301	25.1	
自宅等退院数		患者数	21	23	22	21	27	24	19	20	31	26	27	27	288	24.0	
在宅復帰率	70%以上	単月比率	100.0%	100.0%	95.7%	87.5%	96.4%	96.0%	86.4%	100.0%	96.9%	89.7%	100.0%	100.0%	95.7%		
		累計比率	96.2%	96.2%	96.2%	94.7%	95.0%	95.8%	93.8%	93.7%	94.0%	94.2%	94.8%	95.5%			
アウトカム評価	40以上	単月指数	44.8	49.3	54.3	59.1	58.5	43.3	55.5	57.0	76.6	53.6	61.5	61.1	56.3		
		6ヶ月指数	43.9	44.4	46.6	49.0	51.3	51.4	53.1	54.4	58.5	57.6	58.1	61.4			
平均在院日数	67.5日間 ※	単月比率	56.2	55.7	50.6	53.9	44.2	45.3	53.2	70.4	43.8	51.4	41.5	52.4	50.7日間		
脳血管疾患	83.3日間 ※	単月比率	64.4	60.3	57.7	82.9	40.6	42.2	66.5	98.9	50.5	54.1	44.6	64.6	58.0日間		
廃用症候群	56.6日間 ※	単月比率	24.0	20.0	28.7	126.0	27.1	62.0	30.4	20.0	57.5	52.4	10.0	41.0	38.4日間		
運動器疾患	54.9日間 ※	単月比率	51.0	53.9	47.2	40.9	51.3	44.9	44.7	50.3	35.8	48.2	43.4	41.0	45.8日間		
疾患別比率(脳)		単月比率	49.4%	42.0%	47.0%	41.8%	33.0%	42.7%	55.8%	61.7%	53.0%	50.6%	61.7%	59.3%	49.9%		
(廃)		単月比率	0.9%	0.7%	2.9%	4.2%	8.3%	13.0%	5.1%	1.4%	7.3%	8.6%	2.0%	2.6%	4.8%		
(運)		単月比率	49.7%	57.3%	50.0%	54.0%	58.8%	44.3%	39.1%	36.9%	39.7%	40.8%	36.3%	38.1%	45.4%		

※回復期リハビリテーション病棟協会資料「入棟日数」2019年度実績より