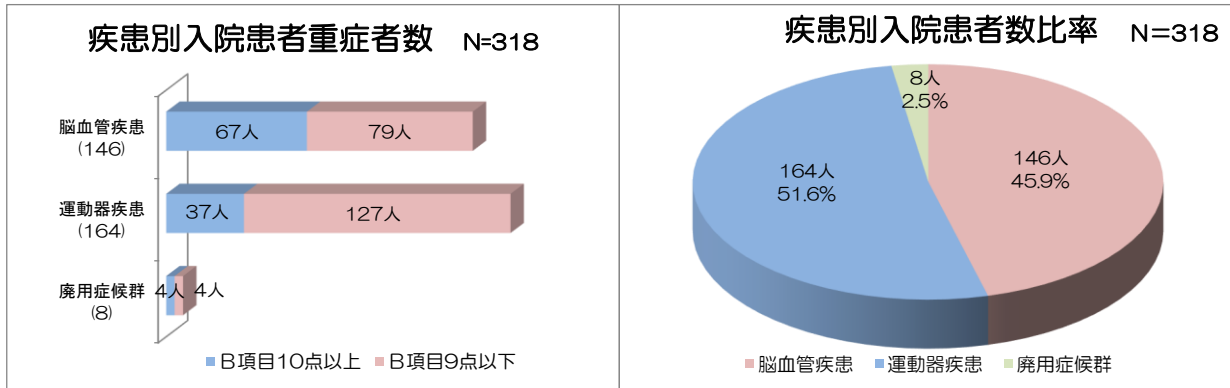


2019年度4-3月 実績

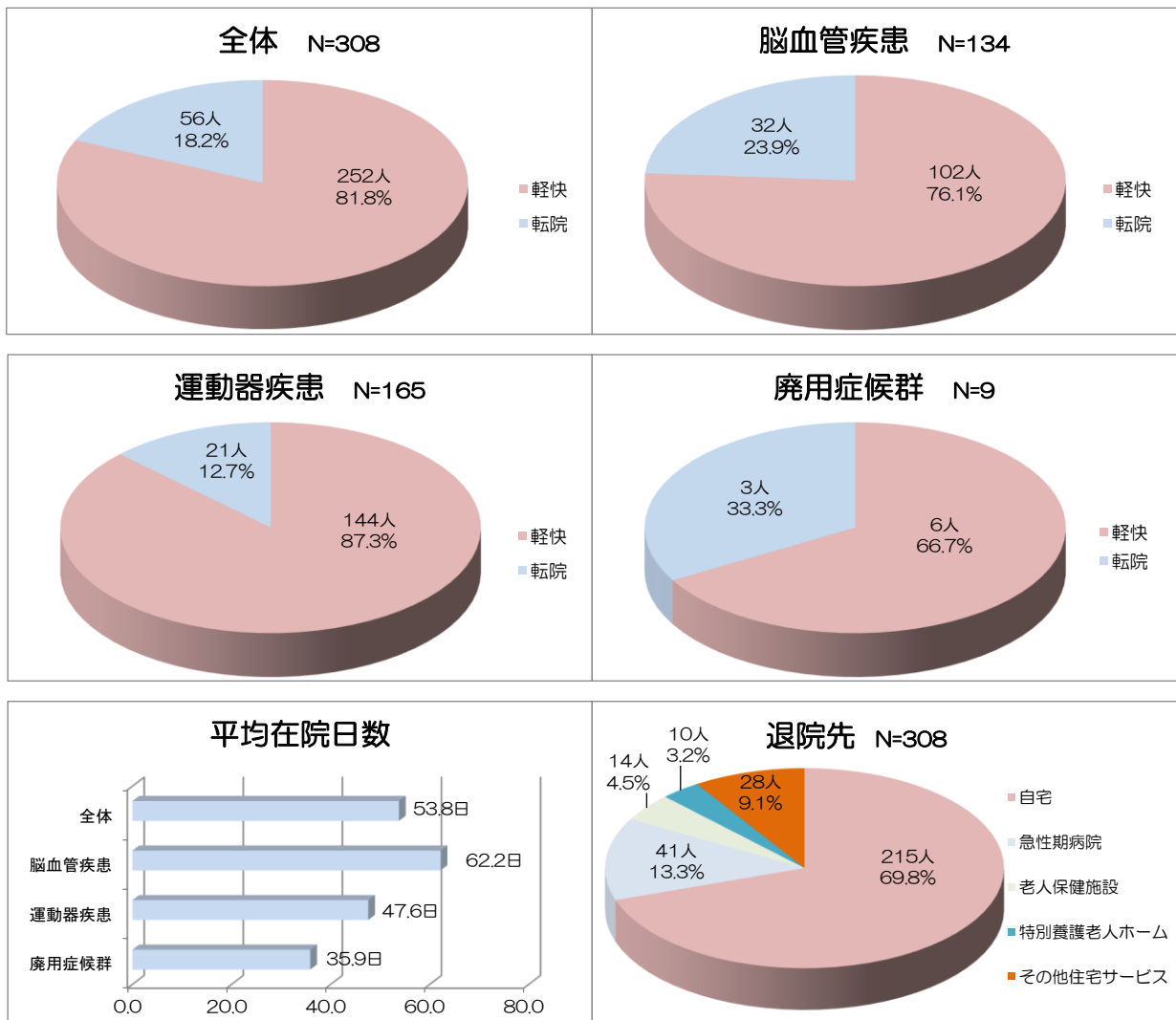
入院患者受入状況



入院患者様1人1日当たりリハビリテーション提供単位数 (2019年4月 - 2020年3月平均)

脳血管疾患	8.4 単位
運動器疾患	7.8 単位
廃用症候群	8.1 単位
全 体	8.1 単位

退院患者行先状況



2019年度 回復期リハビリテーション病棟入院料1の施設基準における数値

2019年度	施設基準		4月	5月	6月	7月	8月	9月	10月	11月	12月	1月	2月	3月	合計	平均
入院患者数(再入院含)			24	31	25	28	22	19	30	31	28	29	23	28	318	26.5
新入院患者数			24	29	24	27	21	16	30	30	28	27	20	25	301	25.1
A項目1点以上数	新入院に対し 5%以上	患者数	1	1	1	2	1	1	5	4	1	2	1	0	20	1.7
		単月比率	4.2%	3.4%	4.2%	7.4%	4.8%	6.3%	16.7%	13.3%	3.6%	7.4%	5.0%	0.0%	6.3%	
		累計比率	10.1%	10.2%	8.7%	7.5%	6.8%	5.0%	7.5%	9.5%	9.2%	9.2%	9.3%	8.1%		
B項目10点以上数	新入院に対し 30%以上	患者数	3	6	12	15	8	4	12	8	9	11	6	7	101	8.4
		単月比率	12.5%	20.7%	50.0%	55.6%	38.1%	25.0%	40.0%	26.7%	32.1%	40.7%	30.0%	28.0%	31.8%	
		累計比率	33.3%	30.6%	32.0%	32.0%	32.4%	34.0%	38.8%	39.9%	36.8%	34.2%	33.1%	33.1%		
重症患者退院数		患者数	9	7	2	9	10	11	8	13	7	9	8	11	104	8.7
B項目4点以上改善数	重症患者 退院数に対し 30%以上	患者数	4	3	0	1	4	8	3	7	4	3	4	9	50	4.2
		単月比率	44.4%	42.9%	0.0%	11.1%	40.0%	72.7%	37.5%	53.8%	57.1%	33.3%	50.0%	81.8%	48.1%	
		累計比率	72.7%	70.8%	65.5%	50.9%	41.2%	41.7%	40.4%	43.4%	46.6%	50.0%	51.8%	53.6%		
退院患者数		患者数	23	28	26	22	25	24	23	32	27	30	21	27	308	25.7
内、再&急性期退院		患者数	0	4	3	2	5	4	3	8	4	5	3	5	46	3.8
新退院患者数		患者数	23	24	23	20	20	20	20	24	23	25	18	22	262	21.8
自宅等退院数		患者数	20	22	22	20	17	19	19	24	22	24	17	20	246	20.5
在宅復帰率	70%以上	単月比率	87.0%	91.7%	95.7%	100.0%	85.0%	95.0%	95.0%	100.0%	95.7%	96.0%	94.4%	90.9%	93.9%	
		累計比率	91.8%	91.7%	92.5%	94.2%	91.9%	92.3%	93.7%	95.3%	95.3%	94.7%	96.2%	95.5%		
アウトカム評価	37以上	単月指数	49.8	40.0	43.1	43.2	45.5	65.4	42.3	46.2	41.7	43.9	43.9	42.0	45.69	
		6ヶ月指数	43.9	43.3	43.4	43.3	43.8	47.9	46.8	47.8	47.8	47.6	47.5	43.5		
平均在院日数	69.3日間 ※	単月比率	50.8	46.4	53.5	55.6	64.9	61.2	54.6	45.0	53	50.4	64.0	53.2	53.8日間	
脳血管疾患	85.4日間 ※	単月比率	62.2	42.7	63.7	78.3	68.8	62.1	76.4	48.3	53.3	64.6	80.1	51.5	62.2日間	
廃用症候群	55.1日間 ※	単月比率	28.7	—	26.0	7.0	31.0	56.0	33.3	28.0	—	—	18.0	84.0	35.9日間	
運動器疾患	56.2日間 ※	単月比率	48.2	47.1	44.4	36.9	61.9	60.6	42.1	43.2	53.3	39.9	53.6	53.9	47.6日間	
疾患別比率(脳)		単月比率	33.8%	35.7%	57.8%	67.3%	65.5%	56.7%	52.6%	44.4%	41.8%	54.0%	56.8%	49.2%	51.5%	
(廃)		単月比率	3.7%	2.2%	1.0%	0.6%	2.0%	4.3%	3.5%	1.0%	0.0%	0.0%	1.3%	2.9%	1.8%	
(運)		単月比率	62.5%	62.1%	41.2%	32.2%	32.5%	39.0%	43.8%	54.6%	58.2%	46.0%	42.0%	47.9%	46.6%	

※回復期リハビリテーション病棟協会資料「原因疾患別 入棟日数」の平成29年度実績より